



Dok.-Art: **DOK**
Projekt: **Outlook**

Titel:

Outlook Client einrichten

Dateiname: **Outlook Anywhere RZ.docx**
Ausgabe vom: **30.11.2017**
Release-Nr: **1.1**

Autor: **Tom Meyer**
Vorlage: **Normal.dotm**
Klassifizierung: **Dokumentation**

Zusammenfassung:

Verteiler:
z.K. an:

Eigentumsrechte

Dieses Dokument ist geistiges Eigentum von Hürlimann Informatik AG, 5621 Zufikon, und darf ohne deren Einwilligung weder kopiert, vervielfältigt, weitergegeben, noch zur Ausführung benützt werden.

Unbefugte Verwertung ist gemäss Art. 23 i.V.m Art. 5 UWG strafbar.

Das Werk ist zudem urheberrechtlich geschützt. Die dadurch begründeten Rechte, insbesondere der Übersetzung, des Nachdrucks, der Entnahme von Abbildungen, der Weitergabe auf photomechanischem oder ähnlichem Wege und der Speicherung in Datenverarbeitungsanlagen bleiben, auch bei nur auszugsweiser Verwertung, vorbehalten.

Die in dieser Dokumentation beschriebenen Funktionen, Daten und Darstellungen gelten unter Vorbehalt, dass eine Änderung jederzeit möglich ist. Sie dienen dem besseren Verständnis der Materie, ohne Anspruch auf Vollständigkeit und Richtigkeit im Detail zu erheben.

Copyright © 2012 Hürlimann Informatik AG, 5621 Zufikon

Alle Rechte vorbehalten.

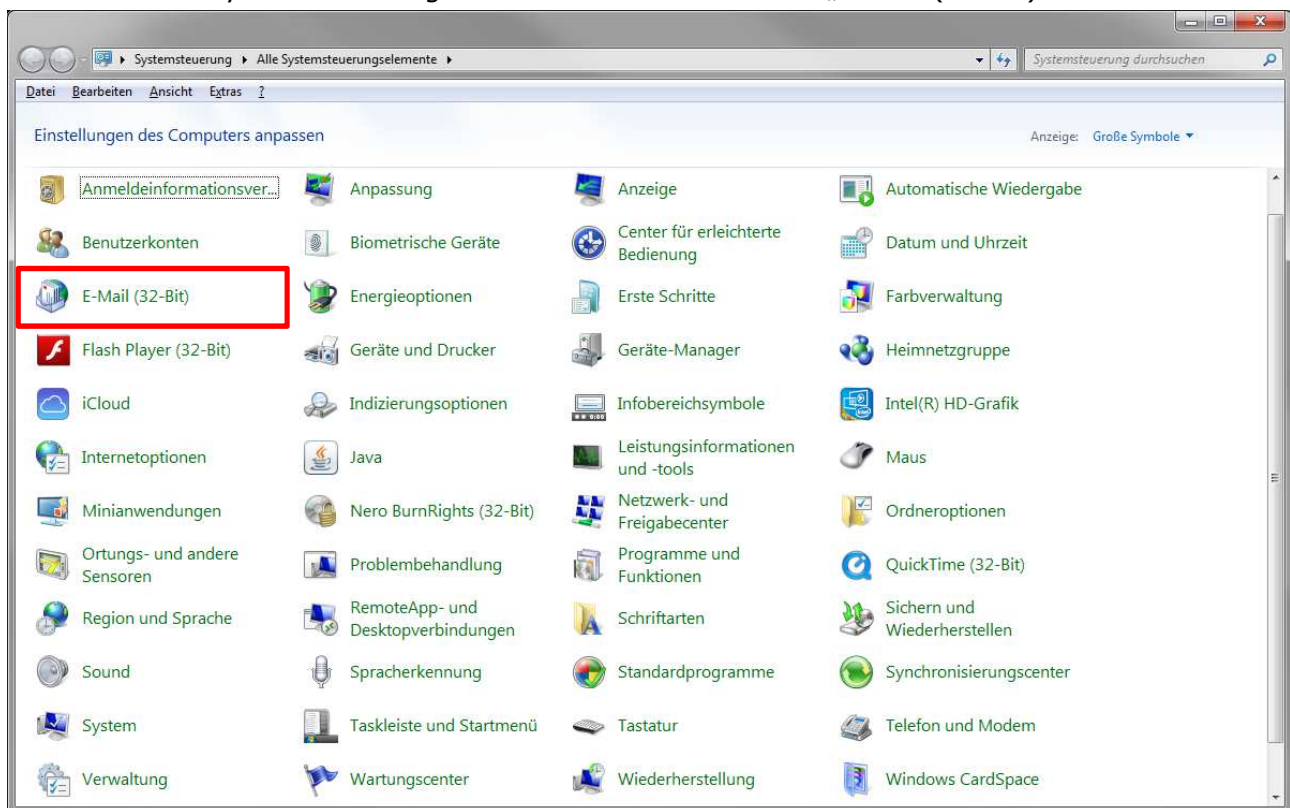
Inhaltsverzeichnis

1 Konfiguration Outlook-Profil

3

1 Konfiguration Outlook-Profil

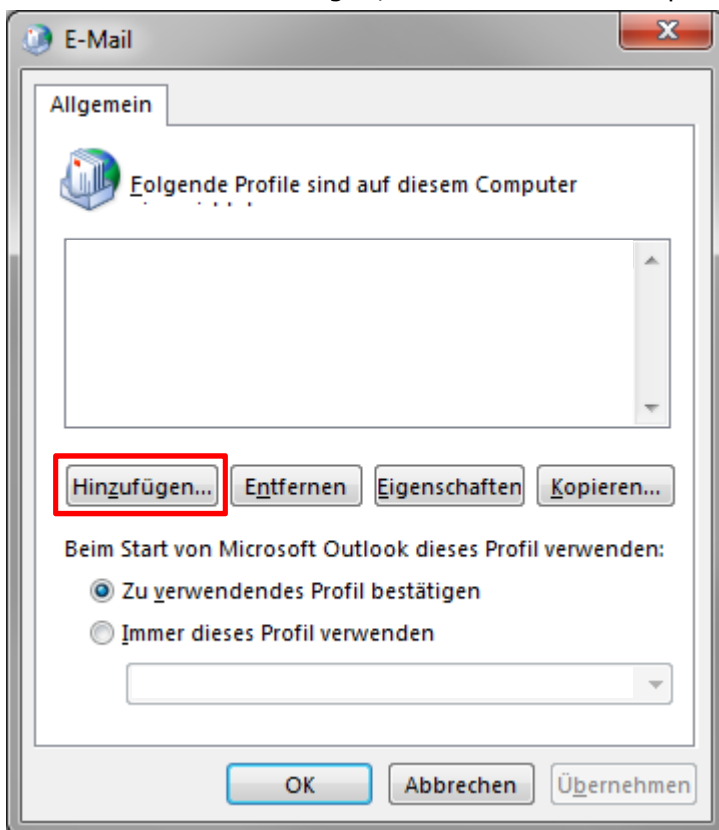
Öffnen Sie die Systemsteuerung und wählen Sie die Position „E-Mail (32-Bit)“.



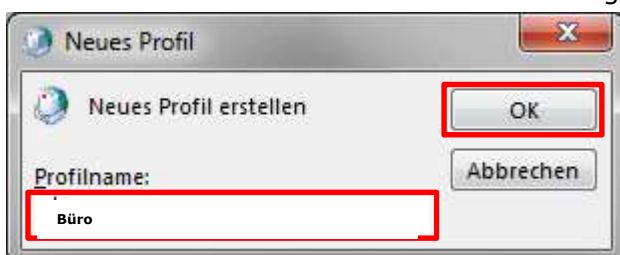
Klicken Sie auf den Button „Profile anzeigen“.



Im anschliessenden Dialog werden alle bereits eingerichteten Outlook-Profile angezeigt. Um das Outlook-Profil hinzuzufügen, wählen Sie den entsprechenden Button.



Geben Sie einen Profilnamen ein und bestätigen Sie diesen mit <OK>.



Tragen Sie hier Ihren Namen, E-Mail-Adresse und Kennwort ein und setzen Sie mit <weiter> fort.

Konto hinzufügen

Konto automatisch einrichten
Outlook kann Ihre E-Mail-Konten automatisch konfigurieren.

E-Mail-Konto

Ihr Name: Peter Muster
Beispiel: Heike Molnar

E-Mail-Adresse:
Beispiel: heike@contoso.com

Kennwort:
Kennwort erneut eingeben:
Geben Sie das Kennwort ein, das Sie vom Internetdienstanbieter erhalten haben.

Manuelle Konfiguration oder zusätzliche Servertypen

< Zurück Weiter > Abbrechen

Geben Sie hier ihren Benutzernamen (inkl. Domäne **public\<ihr Benutzername>**) und das Kennwort ein.

Windows-Sicherheit

E-Mail-Anwendung

Verbindung mit hergestellt. wird

public\<ihr Benutzername>

.....

Domäne:

Anmeldedaten speichern

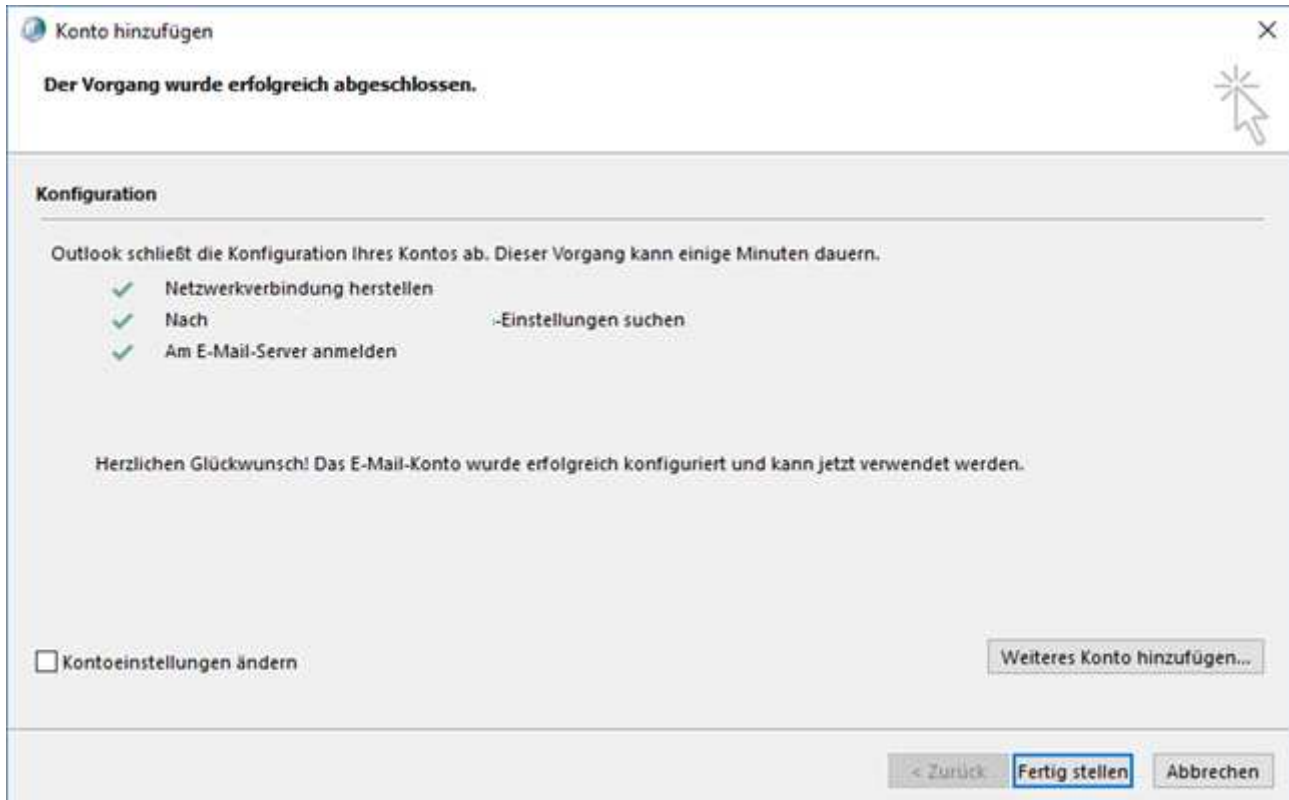
Weitere Optionen

Smartcard für Verbindung verwenden

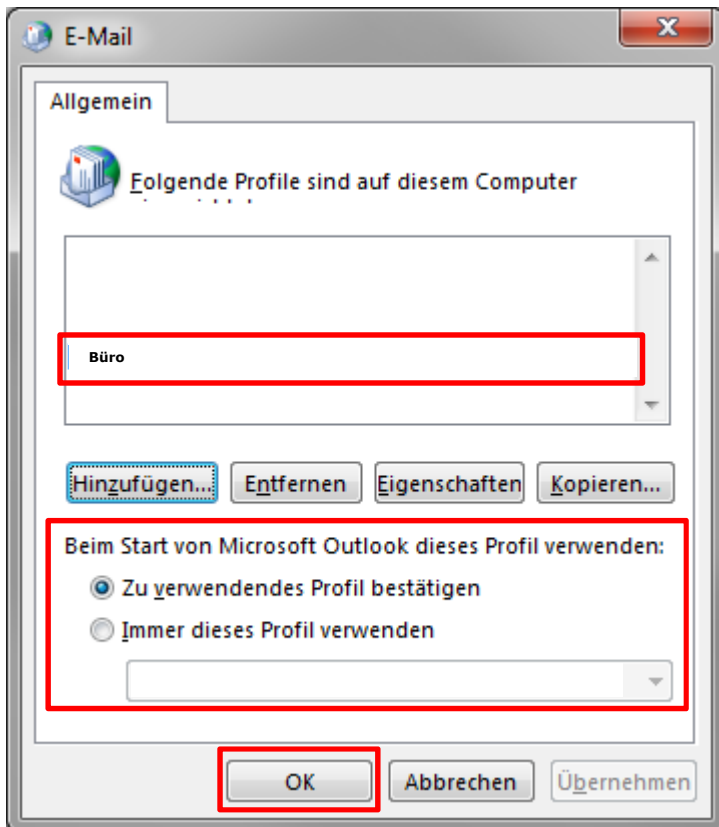
Anderes Konto verwenden

OK Abbrechen

Nach erfolgreicher Konfiguration erscheint folgendes Fenster das Sie mit <Fertig stellen> bestätigen können.



Das neue Profil ist nun eingetragen. Sie können nun entscheiden, ob Outlook immer mit diesem gestartet werden soll oder jeweils eine Auswahlmöglichkeit angezeigt werden soll. Anschliessend können Sie das Fenster schliessen.



Beim nächsten Start von Outlook sind diese Einstellungen nun aktiv.